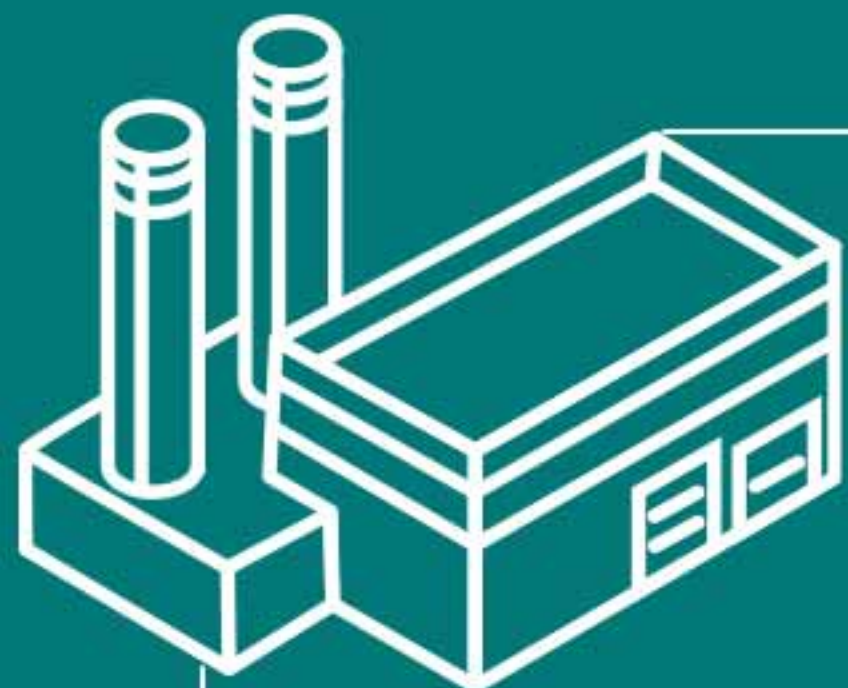




بررسی شرکت قند هکمتان

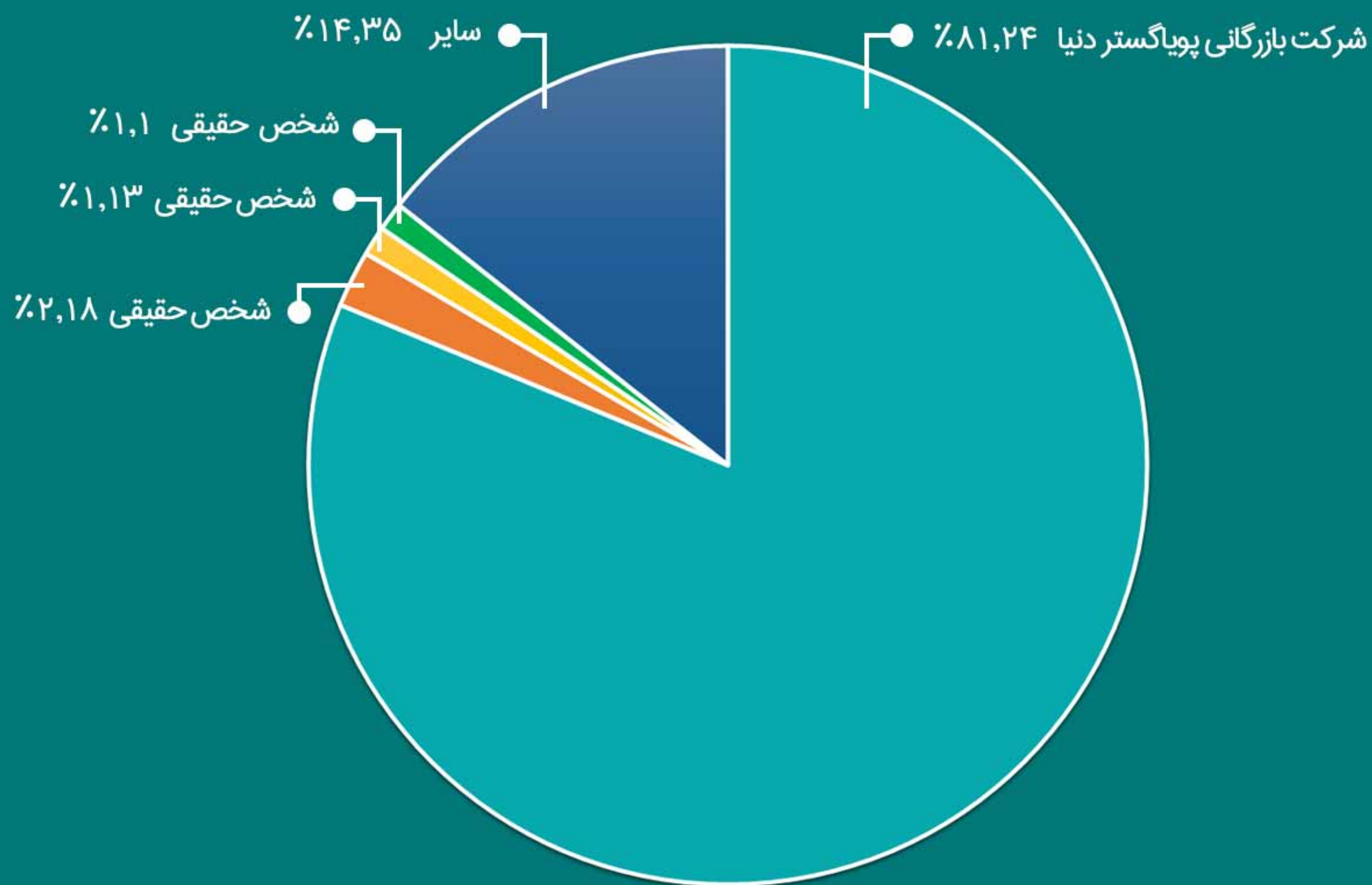
تحلیل‌گر: امیرحسین محمدی





۱۸ مهر ۱۴۰۲

ترکیب سهامداران شرکت قند حکمتان



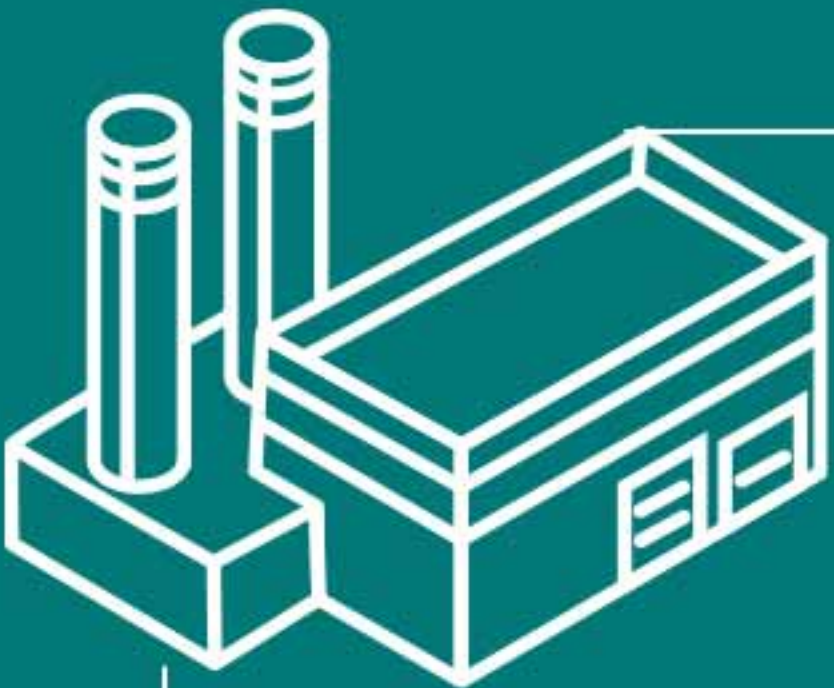
شرکت بازرگانی پویاگستر دنیا

شخص حقیقی

شخص حقیقی

شخص حقیقی

سایر



۱۴۰۲

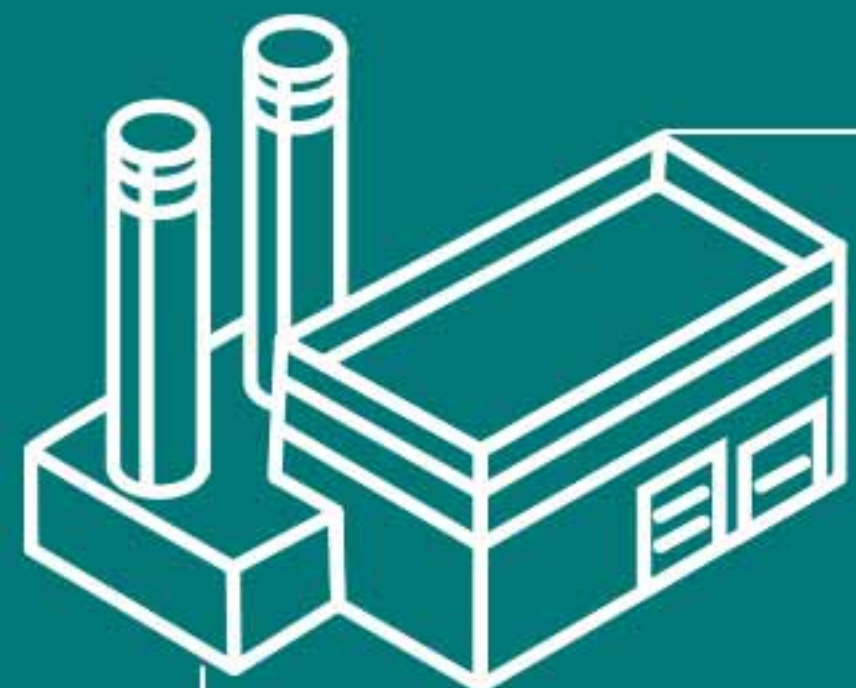
مهر

۱۸

شرکت قند هکمتان

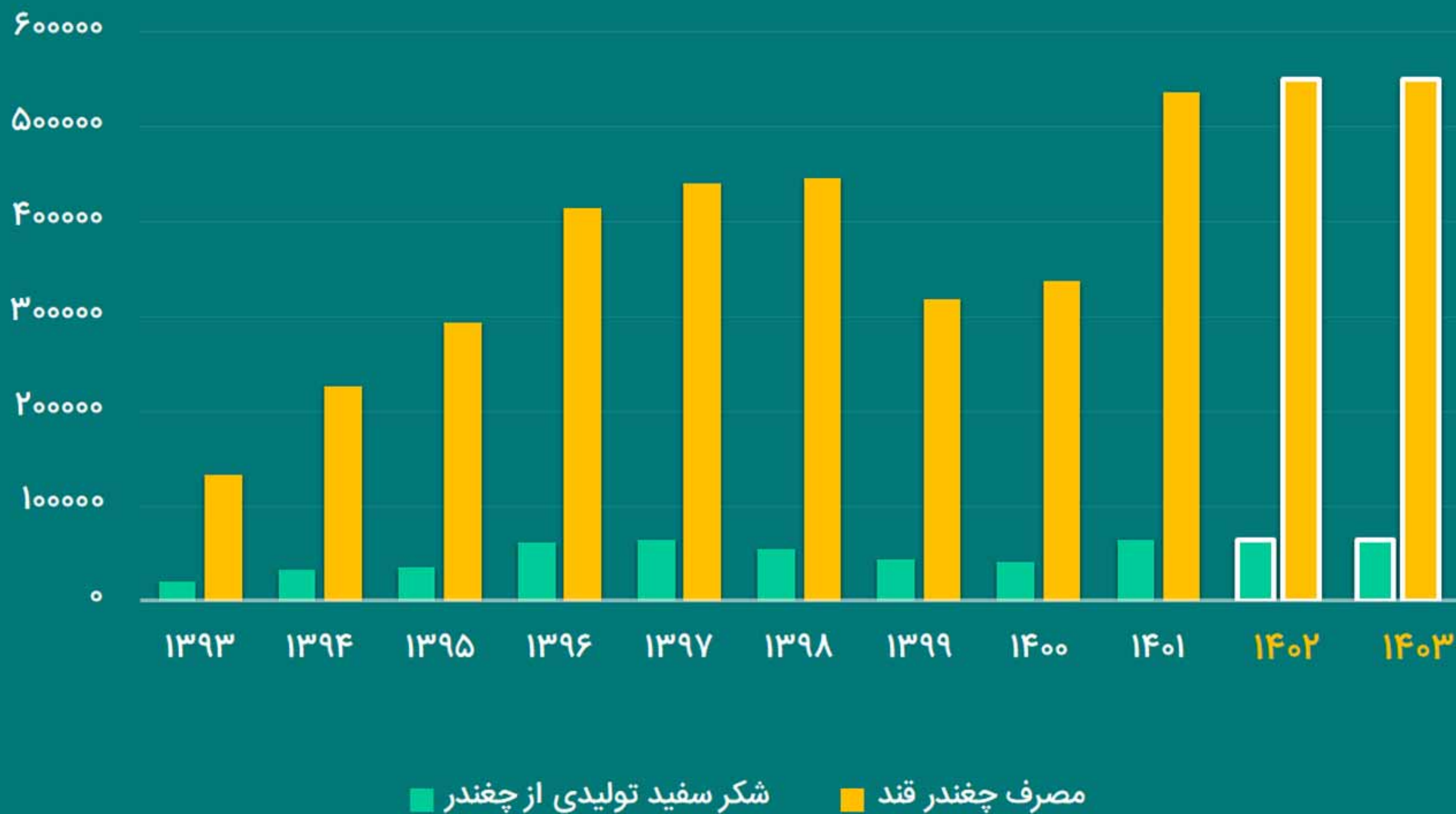
ارزش بازار	۳.۱۲۱ هزار میلیارد تومان
سرمایه	۲۸۵ میلیارد تومان
میانگین حجم ماهانه	۱.۴ میلیون سهم
P/E ttm	۹.۷
P/E forward	۶.۰

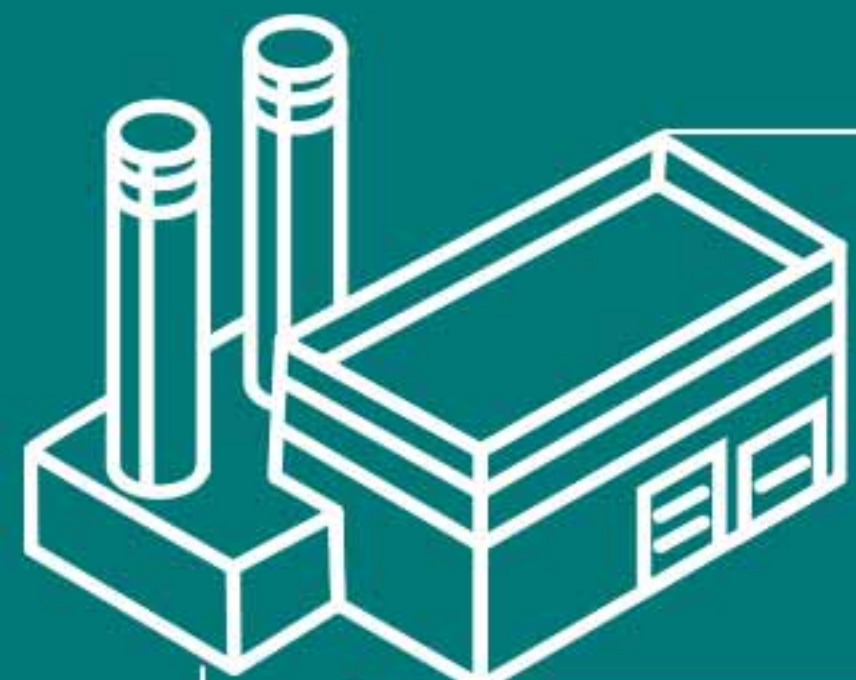
- چغندر مصرفی شرکت از استان همدان و خوزستان تامین می‌شود.
- در سال گذشته ۶۶ درصد چغندر مصرفی شرکت بهاره و باقی پاییزه بوده است.
- عیار چغندر مصرفی بهاره ۱۷ و پاییزه ۱۵ درصد بوده است که به دلیل ضریب استحصال پایین شرکت (۷۹.۵ درصد) تولید شکر پایین بوده است.



۱۴۰۲ مهر ۱۸

مقایسه میزان تولید شکر و مصرف چغندر قند - تن





۱۸ مهر ۱۴۰۲

مفروضات تحلیل	۱۴۰۱ - محقق شده	*۱۴۰۲	*۱۴۰۳
میزان مصرف چغندر	۵۳۶,۴۹۲	۵۵۰,۰۰۰	۵۵۰,۰۰۰
نرخ شکر خام وارداتی	۵۳۵	۶۲۰	۶۵۰
راندمان تولید شکر	۱۱.۹۵%	۱۲.۰۰%	۱۲.۰۰%
دلار نیما	۲۷۰,۰۰۰	۴۰۰,۰۰۰	۴۸۰,۰۰۰
نرخ تورم	-	۴۵%	۴۰%

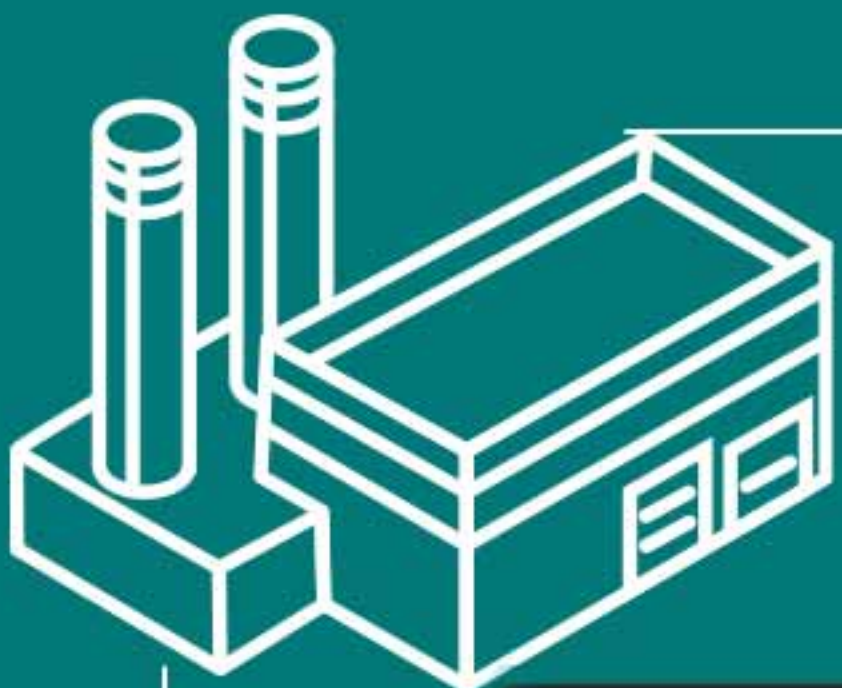
* در سال ۱۴۰۳ فرض شده است که طبق سیاست‌های اعلامی دولت نرخ شکر غیر دستوری و آزاد تعیین خواهد شد. بر این اساس نرخ شکر ۳۴.۳ هزار تومان برآورد شده است.

تحلیل حساسیت سود هر سهم سال ۱۴۰۲ - بر اساس میزان مصرف چغندر و راندمان تولید شکر

مصرف چغندر

راندمان تولید شکر	۴۰۰,۰۰۰	۴۵۰,۰۰۰	۵۰۰,۰۰۰	۵۵۰,۰۰۰	۶۰۰,۰۰۰
۱۱.۰%	۹۸۶	۱,۱۷۵	۱,۳۷۱	۱,۵۷۲	۱,۷۵۰
۱۱.۵%	۱,۰۸۴	۱,۲۹۰	۱,۵۰۲	۱,۷۰۰	۱,۸۹۰
۱۲.۰%	۱,۱۸۴	۱,۴۰۶	۱,۶۲۷	۱,۸۲۹	۲,۰۳۰
۱۲.۵%	۱,۲۸۶	۱,۵۲۵	۱,۷۴۴	۱,۹۵۷	۲,۱۷۱

راندمان تولید شکر



۱۴۰۲

مهر

۱۸

*۱۴۰۳	*۱۴۰۲	۱۴۰۱ - محقق شده	سود و زیان - میلیارد ریال
۳۳,۹۰۴	۲۵,۲۰۵	۱۷,۱۲۶	فروش
(۲۶,۰۳۵)	(۱۹,۶۴۹)	(۱۴,۰۳۴)	بهای تمام شده کالای فروش رفته
۷,۸۶۹	۵,۵۵۶	۳,۰۹۲	سود (زیان) ناخالص
(۴۲۸)	(۳۰۶)	(۲۱۱)	هزینه های عمومی، اداری و تشکیلاتی
۵۵	۴۱	۲۸	خالص سایر درآمدها (هزینه ها) عملیاتی
۷,۴۹۵	۵,۲۹۱	۲,۹۰۹	سود (زیان) عملیاتی
(۴۲)	(۳۲)	(۲۳)	هزینه های مالی
۵۹۳	۴۷۰	۳۷۱	خالص سایر درآمدها و هزینه های غیرعملیاتی
۸,۰۴۶	۵,۷۲۹	۳,۲۵۷	سود (زیان) خالص عملیات در حال تداوم قبل از مالیات
(۸۱۷)	(۵۲۶)	(۳۹۳)	مالیات
۷,۲۲۹	۵,۲۰۳	۲,۸۶۴	سود (زیان) خالص
۲,۵۴۱	۱,۸۲۹	۱,۰۰۷	سود هر سهم-ریال

نکات منفی

- قیمت‌گذاری دستوری شکر
- ضریب استحصال پایین کارخانه

نکات مثبت

- قصد دولت در آزاد سازی نرخ شکر و استفاده از دلار نیما در تعیین نرخ شکر خام وارداتی
- رشد قیمت‌های جهانی شکر
- تولید چهار فصل به دلیل استفاده از چغندر پاییزه و بهاره دارا بودن نزدیک به ۱۰ میلیون متر مربع زمین زراعی در جاده فامنین - ساوه و ۴ میلیون متر مربع زمین در جاده قزوین - همدان